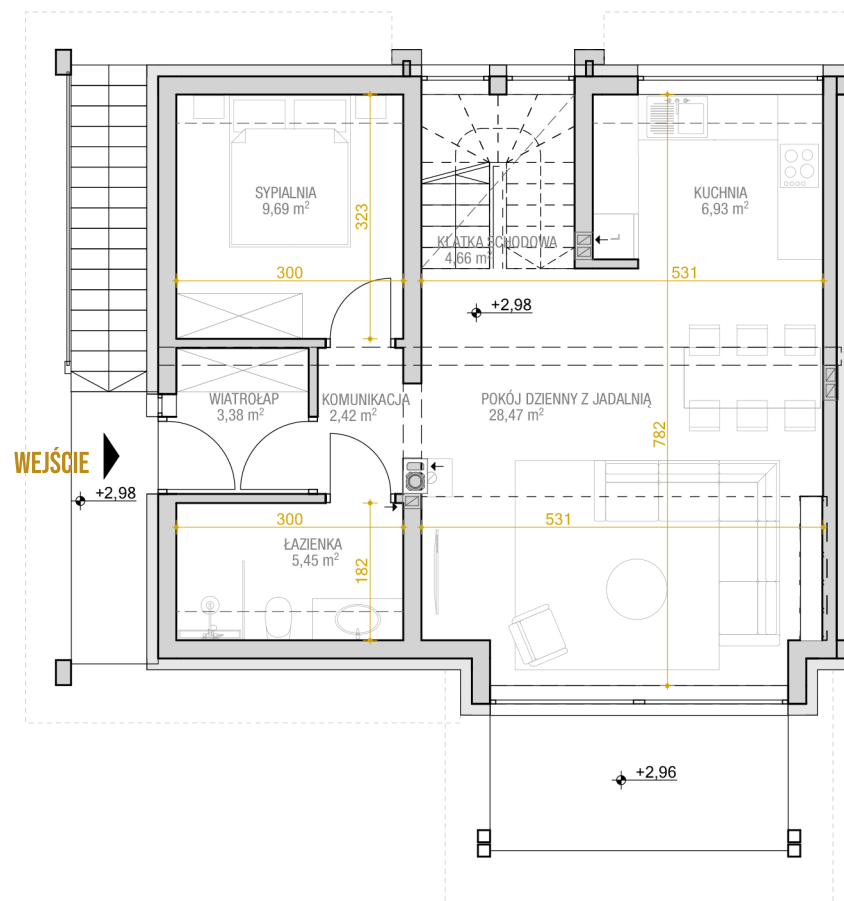


# LOKAL - 1C, 2C, 3C

## PIĘTRO

Powierzchnia:	użytkowa	netto:
Wiatrołap	3,38m <sup>2</sup>	3,38m <sup>2</sup>
Komunikacja	2,42 m <sup>2</sup>	2,42 m <sup>2</sup>
Sypialnia	9,69 m <sup>2</sup>	9,69 m <sup>2</sup>
Kl. schodowa	4,66 m <sup>2</sup>	4,66 m <sup>2</sup>
Kuchnia	6,93 m <sup>2</sup>	6,93 m <sup>2</sup>
Salon z jadalnią	28,47 m <sup>2</sup>	28,47 m <sup>2</sup>
Łazienka	5,45 m <sup>2</sup>	5,45 m <sup>2</sup>
Powierzchnia 1 poziomu	61,00 m <sup>2</sup>	61,00 m <sup>2</sup>
Pow. tarasu/balkonu		7,05 m <sup>2</sup>



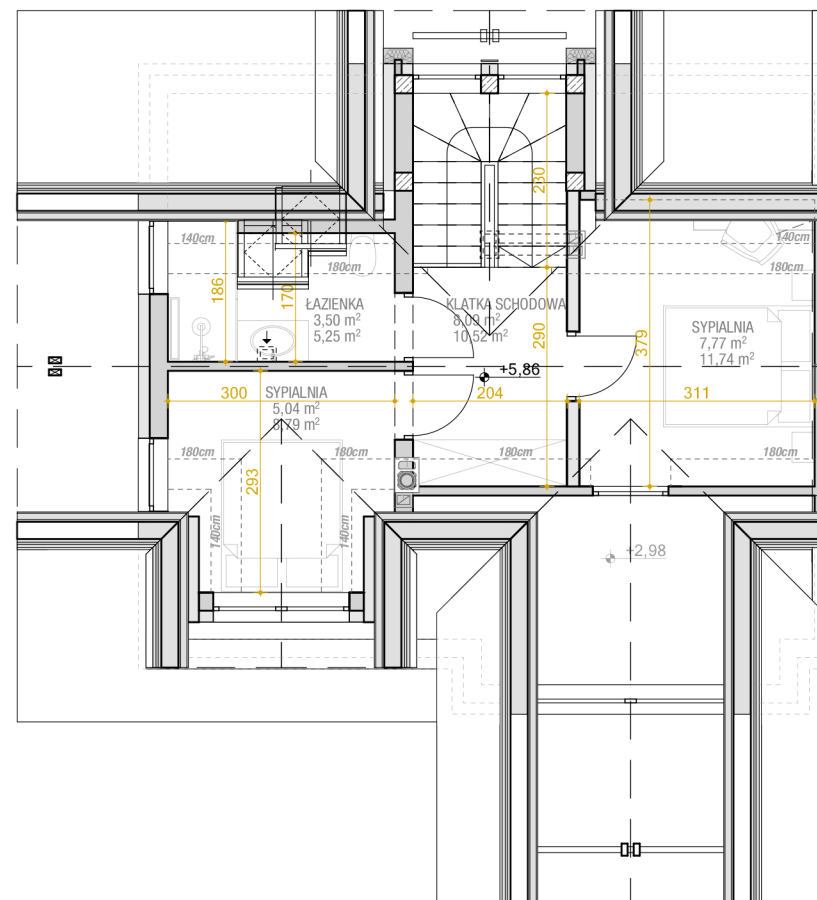
- przedstawiona aranżacja lokalu jest przykładowa, rysunki w tym zakresie mają charakter poglądowy oraz informacyjny i nie stanowią oferty w rozumieniu Kodeksu Cywilnego
- rozmieszczenie przyborów sanitarnych, elektrycznych i wyposażenia zostały podane zgodnie z projektem, podczas realizacji prac budowlanych mogą nastąpić zmiany
- powierzchnie obliczone na podstawie normy PN-ISO 9836:2015-12.



# LOKAL - 1C, 2C, 3C

## PODDASZE

Powierzchnia:	użytkowa	netto:
Sypialnia	9,27 m <sup>2</sup>	13,90 m <sup>2</sup>
Kl. schodowa	6,62 m <sup>2</sup>	10,51 m <sup>2</sup>
Łazienka	4,65 m <sup>2</sup>	6,87 m <sup>2</sup>
Sypialnia	5,04 m <sup>2</sup>	8,79 m <sup>2</sup>
Powierzchnia 2 poziomu	25,58 m <sup>2</sup>	40,07 m <sup>2</sup>
Powierzchnia lokalu	86,58 m <sup>2</sup>	101,07 m <sup>2</sup>



- przedstawiona aranżacja lokalu jest przykładowa, rysunki w tym zakresie mają charakter poglądowy oraz informacyjny i nie stanowią oferty w rozumieniu Kodeksu Cywilnego
- rozmieszczenie przyborów sanitarnych, elektrycznych i wyposażenia zostały podane zgodnie z projektem, podczas realizacji prac budowlanych mogą nastąpić zmiany
- powierzchnie obliczone na podstawie normy PN-ISO 9836:2015-12.



